



LES GALERIES RECYCLETTES



LE DÉFI

Repenser l'économie en évitant de créer du déchet et consommer auprès des structures de l'ESS



DESCRIPTION DE L'ACTIVITÉ

Les Galeries Recyclettes sont nées en 2017, pour **promouvoir les acteurs de l'ESS engagés en faveur de l'économie circulaire et solidaire**. Chaque année, exposants (boutiques, associations, artistes) et visiteurs se retrouvent pour réaffirmer leur choix d'une consommation responsable et locale.

La vision des exposants des Galeries Recyclettes tient donc sur ces deux jambes :

- **Circulaire** : Repenser l'économie en évitant de créer du déchet (achat de seconde main, Do It Yourself, Zéro Déchet, UpCycling, réparation...);
- **Solidaire** : Consommer auprès des structures de l'ESS, c'est la garantie du soutien à l'emploi local, à l'insertion professionnelle, à l'émancipation des plus démunis, à la réinjection des bénéfices dans des projets de territoire, pour un impact social démultiplié.

CHIFFRES CLÉS

+ de **40**
exposants et
6 000
visiteur·se·s

en 2019
2 700 m²
d'espace d'exposition,
sensibilisation,
animation

69 900 €
de chiffre
d'affaires en
2019

- En 2021, **4 journées professionnelles** réalisées en Maine-et-Loire
- En 2022, **62 500 personnes touchées** via la campagne de sensibilisation digitale



Rendez-vous
heureux -
Achetez solidaire



**FORME
JURIDIQUE**

Association IRESA



**SECTEURS
D'ACTIVITÉ**

- Environnement, Économie Circulaire
- Commerce
- Emploi, Insertion, Travail adapté



RÉGION

Pays de la Loire



**TERRITOIRE
D'INTERVENTION**

Département du
Maine-et-Loire



CARACTÈRE EXEMPLAIRE ET/OU INNOVANT

IMPACT - UN POSITIONNEMENT FORT

Expertes et innovantes dans le domaine de l'économie circulaire, les structures du réseau des Galeries Recyclettes proposent des solutions qui incluent l'impact social (insertion professionnelle, insertion sociale, démarches de mutualisation, ...).

GOVERNANCE - UNE DÉMARCHE CONSTRUITE COLLECTIVEMENT

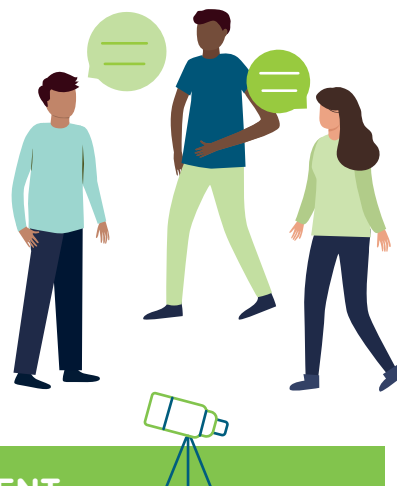
Elle s'incarne en la participation à différents niveaux des acteurs concernés (équipe opérationnelle, comité stratégique, exposants, financeurs).

LIEN AU TERRITOIRE - COOPÉRATIONS ENTRE ACTEURS DE L'ESS

Pour répondre à l'objectif de mise en coopération des structures, 4 journées professionnelles ont réuni 42 professionnel·les en 2021 afin de dessiner des actions à mener pour accompagner et renforcer l'impact des structures de l'économie circulaire et solidaire en Maine-et-Loire.

ÉTAPES DU PROJET

- 2017 : Première édition des Galeries Recyclettes, un dimanche avant Noël
- 2019 : 45 exposants, 6 500 visiteur·se·s
- 2020-2021 : "tout numérique", campagne de sensibilisation et journées professionnelles
- 2022 : Les Galeries Recyclettes retournent sur le terrain



PERSPECTIVES DE DÉVELOPPEMENT

Aller au-delà de l'évènement :

- Affirmer un **positionnement solidaire** face à la fast fashion et à l'émergence d'une seconde main lucrative : poursuivre la sensibilisation à plus grande échelle auprès des citoyens-consommateurs.
- Développer de **nouvelles réponses aux besoins de formation et de mutualisation** des acteurs de l'ESS.
- **Accompagner la structuration** de filières et de coopérations à tous les niveaux de territoire pour répondre aux exigences réglementaires et de marché.

Adresse 2 rue Pilastre 49100 Angers Téléphone 02 41 88 91 07
Mail contact@iresa.org Site web www.iresa.org

Soutenu par



Les leviers

- Des partenaires engagés pour créer une communauté autour de l'économie circulaire et solidaire.
- Des bénévoles motivés et impliqués de la conception à la réalisation de l'évènement.
- Des actions de communication digitale et une campagne de sensibilisation au message fort.

Les freins

- Les restrictions sanitaires durant la pandémie Covid (2020 et 2021).
- Des politiques publiques fortes et des moyens supplémentaires pour des actions de marketing, de communication, d'animation de réseau, de formation, de développement de projets structurants...



PARTENAIRES DE L'INITIATIVE

Financeurs

- ADEME
- Angers Loire Métropole
- Région Pays de la Loire
- Département de Maine-et-Loire
- Ville des Ponts-de-Cé
- Caisse d'Épargne
- Crédit Agricole
- Crédit Mutuel
- Banque Populaire
- MAIF

Techniques

- Ville des Ponts-de-Cé
- La Gamelle
- Resto-Troc
- SolidariFood

Réseaux ou Fédérations d'appartenance

- CRESS
- Angers Technopole
- FACE
- ADECC